

产品配置

PRODUCT CONFIGURATION

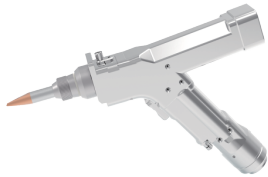


| 全自动送丝机

激光焊接机专用自动送丝机
0.8/1.0/1.2/1.6 四种规格
送丝速度可调

| 摆动焊枪

采用超强伟业单摆动焊接头
可进行内角焊、外角焊、平角焊、
送丝焊、以及辅助功能薄板切割

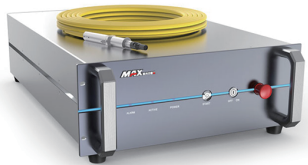


| 工业恒温水冷机

采用汉立恒温水冷机
一体化设计
高效、低噪音
水箱、管道采用防锈工艺

| 光纤激光器

光路在光纤中传输
有效避免光路污染
具有长期运行的稳定性
工作寿命长



JUNYI 手持激光焊接机

想你所想 面面俱到

1000W-2000W

小巧美观 | 灵活便捷 | 节省人工

电话：400-880-1353

地址：宁波慈溪慈东工业区慈东大道 2088 号

网址：www.junyilaser.com

www.junyilaser.com

01



产品介绍

PRODUCT INTRODUCTION

采用新一代激光发生器（可选 MAX 创鑫 / RAYCUS 锐科 / 凯普林），配合专业摆动焊接头（超强伟业）。具有操作简单、焊缝美观、焊接速度快等优点。适用于铝合金板、不锈钢板、铁板、镀锌板等金属材料的焊接，可以完美替代传统的氩弧焊、电弧焊等工艺。

手持激光焊机可广泛应用于橱柜、厨房、楼梯、电梯、机架、烤炉、不锈钢门窗护栏、配电箱、不锈钢家居等行业复杂不规则的焊接工艺。

02

产品参数

PRODUCT PARAMETERS

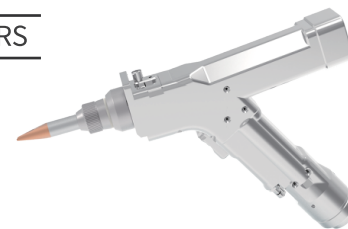
类型	激光波长(nm)	工作模式	激光功率	设备电力需求
参数	1075nm	连续/调制	1000W-2000W	220V/380V

类型	光纤线长度	可焊接速度	焊缝要求	冷却模式
参数	10米	90-100mm/s	0.2mm~3.5mm	水冷一体恒温式

类型	占地面积	工作环境温度范围	工作环境湿度要求
参数	0.8*0.8m	13-35°C	<70%无凝露

核心科技

PRODUCT PARAMETERS



功能特点

自主研发的控制系统,设置多处安全警报,体积更小,操作灵活,上手简单

实时监控

所有参数可见,实时监控整机状态,提前规避问题,更便捷排查、解决问题,确保焊接头稳定工作

焊接工艺

自主研发的摆动焊头,焊接质量更完美,变形小,高熔深

参数稳定

确定的喷嘴气压和镜片状态,工艺参数可重复。大大提高效率,同时还降低了操作工要求

03

产品优势

PRODUCT PARAMETERS

速度快

比传统焊接速度快 2-3 倍,有效提高生产效率

效果好

焊缝美观,无焊接痕迹,无变色,焊接强度大,变形小

更安全

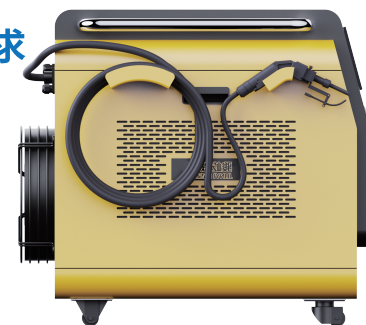
符合德国出口标准,通过 CE 认证;具有多个安全警报,安全性高

易上手

操作方便,无需焊接作业许可证,新手也可焊接出美观的产品

满足各种焊接需求

1000W-2000W



*手持激光焊1500W单面极限焊接厚度：
不锈钢,碳钢可达4mm;镀锌板,铝板可达3mm;
黄铜可达2mm